

SALLES DE SPECTACLES MUSICAUX DU 15^e

LE BAL BLOMET, 33, rue Blomet



LE BAL BLOMET EST LE PLUS ANCIEN CLUB DE JAZZ D'EUROPE EN ACTIVITÉ :

<http://www.balblomet.fr/histoire-bal-blomet/>



En 1924, Jean Rézard des Wouves, candidat antillais à la députation, installa son quartier général dans l'arrière-salle d'un café-tabac 33, rue Blomet et qui était une ancienne ferme-grange au XVIII^e siècle. *Le Bal Nègre*, lieu de rendez-vous de toute la population antillaise et africaine, américaine de Paris deviendra très vite connu des artistes, peintres, poètes, écrivains... qui fréquentaient les cafés de Montparnasse. Durant la Seconde Guerre mondiale, l'occupant interdit les activités du Bal Nègre, qui reprennent entre 1945 et 1962. Simple café jusqu'en 1989, il devint un club de jazz/blues, sous le nom de Saint-Louis Blues, puis un bal sud-américain en 2000.

Entre 2011 et 2016, le Bal Nègre qui prendra le nom de **BAL DE LA RUE BLOMET**, est réinventé par **Guillaume CORNU**, pianiste passionné de jazz. Depuis sa réouverture y sont programmés des concerts de jazz et de classique, des spectacles musicaux et des conférences culturelles. <http://www.balblomet.fr/>

Reportage sur la réouverture du Bal Nègre dans la rue Blomet à Paris. Journal Martinique Caraïbes 09 2002, INA RFO :

<https://www.ina.fr/ina-eclaire-actu/video/vdo15053671/reouverture-du-bal-negre/>

Guillaume CORNUT pour la réouverture du Bal Nègre à Paris, archive INA 2013 :

<https://www.radiofrance.fr/francemusique/podcasts/les-traverses-du-temps/quillaume-cornut-pour-la-reouverture-du-bal-negre-a-paris-1770404/>

LE DÔME DE PARIS - PALAIS DES SPORTS

Le Dôme de Paris est une des trois grandes salles emblématiques à Paris.

C'est en 1960 que le Palais des Sports ouvre ses portes Porte de Versailles Paris 15e. Œuvre de l'architecte Pierre Dufau, la salle est une véritable prouesse technique : c'est le plus grand dôme autoportant en alliage léger au monde. Salle modulable de 2 500 à 4 600 places.

En 2015, le Palais des Sports est rebaptisé : **Le Dôme de Paris - Palais des Sports**

<https://www.ledomedeparis.com/>

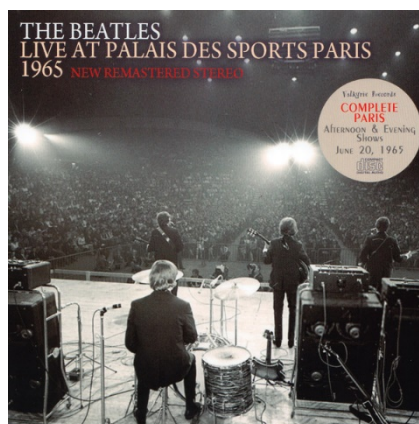


Le Dôme de Paris accueille des concerts, des comédies musicales, des one-man/woman-shows, du théâtre, de la danse, du patinage, de la boxe ...

Tous les **grands artistes français** et de grands artistes internationaux sont passés sur la scène du Palais des Sports. En 60 ans d'histoire, cette salle a accueilli 30 millions de spectateurs. Elle a été la salle mythique des Beatles, de Queen et des Rolling Stones. Entre 1960 et 1980, c'est la salle de prédilection de Johnny Hallyday.

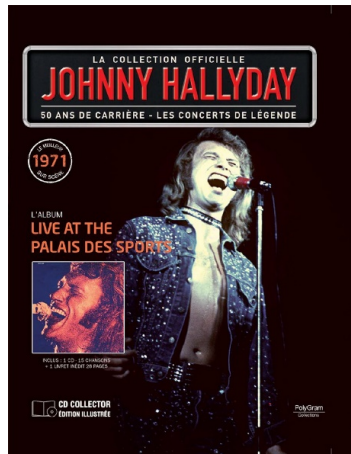
LES BEATLES au Palais des Sports, 1965 :

<https://www.youtube.com/watch?v=AQWU9eGC1rY/>



Johnny HALLYDAY, 1969, Palais des Sports, Je te veux :

<https://www.youtube.com/watch?v=2jj5SmjQidl/>



Au Palais des Sports, **Robert HOSSEIN** a mis en scène "**Notre-Dame de Paris**" d'après l'œuvre de Victor HUGO. Il commente les rôles les plus importants sur des extraits de la pièce, archive INA 1978 :

<https://www.ina.fr/ina-eclaire-actu/video/cpa7805218904/notre-dame-de-paris-au-palais-des-sports/>

